

Dövas Senior Dagar den 19–21 maj 2025

Varmt välkommen till SDP:s historiskt första Dövas Senior Dagar.

Måndag 19/5

	Ankomst/ Incheckning
13.00	Lunch
14.00	Digital hemtjänst, Lunds kommun
15.00	Fika
15.30 - 17.30	Minna Rantapää, Döva med demens
18.00 -	Middag och Samvaro

Under dagen har vi utställning med bord, du som syr, stickar, gör smycken, målar etc, ta med dina alstrar och visa gärna för oss alla. Vill du bara visa eller vill du också sälja, bestämmer du själv

Tisdag 20/5

06.30 - 09.30

10.00



Frukost

Bussen/bussarna hämtar oss och kör oss till Lunds domkyrka. Vill du hellre promenera är det ca 3-4 km promenad dit. Du kan också ta spårvagn till domkyrkan. Vi kan besöka bl.a Lunds domkyrka, gå en pilgrimsvandring i kyrkan, besöka botaniska trädgården, Lundagården och Klosterkyrkan.

Alla platser ligger nära varandra.

Du kan också promenera till Östervångsskolan.

Men vi kan inte gå in på skolan.

13.00 – 16.00

Mellan dessa besöksställen äter vi en lunchbuffé på Tegners Matsalar som ligger i närheten.

16.00

Vi åker tillbaka till hotellet med vår abonnerade buss, tar spårvagnen eller promenerar tillbaka.

19.00

Bankett och underhållning

Onsdag 21/5

6.30-9.30

Frukost och hemfärd

Vi hoppas att dessa dagar blir givande och det är alltid roligt att få träffas och umgås med gamla vänner

Anmälningavgiften är, 1700kr/person och betalas till **bankgiro 5785–0398** och kom ihåg skriva ditt namn. Om du betalar för flera personer, skriv upp alla namn. Notera gärna att det gäller för "DSD" (Dövas Senior Dagar). I anmälningavgiften ingår föreläsningar, luncher, middagar, utflykter och underhållning. Hotellet ingår **INTE** i avgiften.

GDPR

Vi behöver ditt godkännande att spara dina kontaktuppgifter så att vi kan nå dig. Kom ihåg att skriva **JA** eller **NEJ** om du godkänner att SDP sparar dina uppgifter. (se punkt 3)

Vad ska du göra?

Samtidigt som du betalar vill vi att du skickar epost till styrelse@sdpf.se och skriver dina kontaktuppgifter, både sms och epost. Det är för att vi ska kunna kontakta dig om vi behöver meddela något. Vi vill också veta om du har särskild kost eller andra önskemål. Glöm inte heller skriva **JA** eller **NEJ** med tanke på GDPR.

Enligt tisdagens program ska vi bl.a besöka Lunds domkyrka-pilgrimsvandring med guide. Tolkar kommer att finnas på plats. Vi behöver få din anmälan till oss och talar om du vill besöka Lunds domkyrkan-pilgrimsvandring. Detta för att vi ska kunna beräkna hur många guidningar o tolkar vi behöver boka. För dig som har svårt att gå mer än 3–4 km ordnar vi en abonnerad buss som kör från hotellet till domkyrkan tur och retur.

1. Jag vill åka med abonnerad buss till kyrkan och **JA** eller **NEJ**
2. Jag vill gå med på pilgrimsvandring **JA** eller **NEJ**
3. Jag godkänner att SDP sparar kontaktuppgifter enligt GDPR. **JA**
eller **NEJ**

Samtidigt som du mailar till styrelsen@sdpf.se och anmäler dig, passa på att notera JA eller NEJ och skriv gärna nummer så vi vet vad du säger JA eller NEJ till.

Vill du veta mer?

Programmet för dövas seniordagar finns på vår hemsida, www.sdpf.se

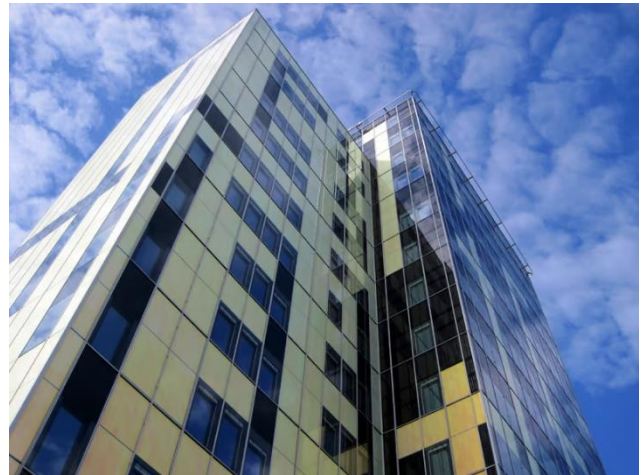
Hotellinformation

Vi har förhandsbokat hotell för oss. Om du vill bo på detta hotell kan du anmäla dig till hotellet. Genom att klicka på länken som du ser här nedan.

Klicka på länken för att göra hotellbokning. Du bokar hotellrum själv.
[Boende Elite Hotel Ideon](#)

Hotellets namn

Elite Hotell Ideon
Scheelevägen 27
Lund



Priser för hotellrum

Enkelrum 1440 kr/natt
(rum utan fönster)

Enkelrum 1490 kr/natt
(rum med fönster)

Dubbelrum 1540 kr/natt/person (rum utan fönster)

Dubbelrum 1590 kr/natt/persom (rum med fönster)

Rummen som inte har fönster är inredda med en vägg som är upplyst med LED lampa som gör att rummet ser ljust ut och ger en luftig känsla.
(Wifi och frukost ingår till alla rum)

Bindande anmälan!

Anmälan är bindande och **senast den 14 mars 2025** ska anmälningsavgiften vara betald och hotellrum bokat.